

# FLUMilog

Interface graphique v.5.2.0.0

Outil de calculV5.21

## Flux Thermiques Détermination des distances d'effets

Utilisateur :	IRb
Société :	ITM Roulet
Nom du Projet :	ITMPREPA_1
Cellule :	Cellule 9
Commentaire :	1511
Création du fichier de données d'entrée :	05/10/2018 à 13:45:19 avec l'interface graphique v. 5.2.0.0
Date de création du fichier de résultats :	5/10/18

## I. DONNEES D'ENTREE :

### Donnée Cible

Hauteur de la cible : **1,8 m**

### Géométrie Cellule1

Nom de la Cellule :Prépa				
Longueur maximum de la cellule (m)		<b>109,0</b>		
Largeur maximum de la cellule (m)		<b>95,0</b>		
Hauteur maximum de la cellule (m)		<b>14,5</b>		
Coin 1	<b>non tronqué</b>	L1 (m)	<b>0,0</b>	
		L2 (m)	<b>0,0</b>	
Coin 2	<b>non tronqué</b>	L1 (m)	<b>0,0</b>	
		L2 (m)	<b>0,0</b>	
Coin 3	<b>non tronqué</b>	L1 (m)	<b>0,0</b>	
		L2 (m)	<b>0,0</b>	
Coin 4	<b>non tronqué</b>	L1 (m)	<b>0,0</b>	
		L2 (m)	<b>0,0</b>	



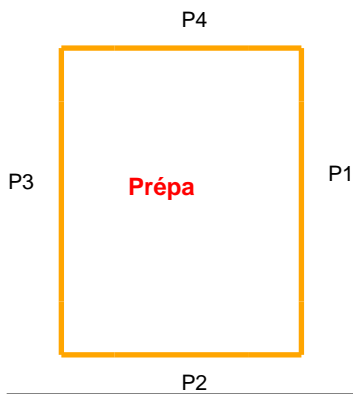
Hauteur complexe			
	1	2	3
L (m)	<b>0,0</b>	<b>0,0</b>	<b>0,0</b>
H (m)	<b>0,0</b>	<b>0,0</b>	<b>0,0</b>
H sto (m)	<b>0,0</b>	<b>0,0</b>	<b>0,0</b>



### Toiture

Résistance au feu des poutres (min)	<b>30</b>
Résistance au feu des pannes (min)	<b>15</b>
Matériaux constituant la couverture	<b>metallicque multicouches</b>
Nombre d'exutoires	<b>35</b>
Longueur des exutoires (m)	<b>3,0</b>
Largeur des exutoires (m)	<b>2,0</b>

## Parois de la cellule : Prépa



	Paroi P1	Paroi P2	Paroi P3	Paroi P4
<b>Composantes de la Paroi</b>	<b>Monocomposante</b>	<b>Monocomposante</b>	<b>Monocomposante</b>	<b>Monocomposante</b>
<b>Structure Support</b>	<b>Autostable</b>	<b>Poteau beton</b>	<b>Autostable</b>	<b>Poteau beton</b>
<b>Nombre de Portes de quais</b>	<b>0</b>	<b>18</b>	<b>0</b>	<b>18</b>
<b>Largeur des portes (m)</b>	<b>0,0</b>	<b>3,0</b>	<b>0,0</b>	<b>3,0</b>
<b>Hauteur des portes (m)</b>	<b>4,0</b>	<b>3,0</b>	<b>4,0</b>	<b>3,0</b>
	<i>Un seul type de paroi</i>	<i>Un seul type de paroi</i>	<i>Un seul type de paroi</i>	<i>Un seul type de paroi</i>
<b>Matériau</b>	<b>Beton Arme/Cellulaire</b>	<b>bardage double peau</b>	<b>Beton Arme/Cellulaire</b>	<b>bardage double peau</b>
<b>R(i) : Résistance Structure(min)</b>	<b>240</b>	<b>60</b>	<b>120</b>	<b>60</b>
<b>E(i) : Etanchéité aux gaz (min)</b>	<b>240</b>	<b>1</b>	<b>120</b>	<b>1</b>
<b>I(i) : Critère d'isolation de paroi (min)</b>	<b>240</b>	<b>1</b>	<b>120</b>	<b>1</b>
<b>Y(i) : Résistance des Fixations (min)</b>	<b>240</b>	<b>1</b>	<b>120</b>	<b>1</b>

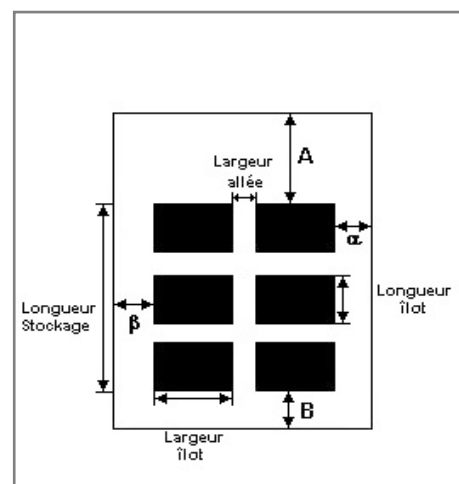
## Stockage de la cellule : Prépa

Mode de stockage

Masse

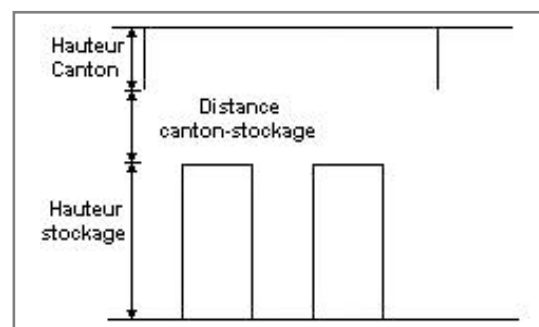
### Dimensions

Longueur de préparation A	12,0 m
Longueur de préparation B	12,0 m
Déport latéral a	0,0 m
Déport latéral b	0,0 m
Hauteur du canton	1,0 m



### Stockage en masse

Nombre d'îlots dans le sens de la longueur	3
Nombre d'îlots dans le sens de la largeur	4
Largeur des îlots	20,0 m
Longueur des îlots	25,0 m
Hauteur des îlots	2,0 m
Largeur des allées entre îlots	5,0 m



## Palette type de la cellule Prépa

### Dimensions Palette

Longueur de la palette : Adaptée aux dimensions de la palette

Largeur de la palette : Adaptée aux dimensions de la palette

Hauteur de la palette : Adaptée aux dimensions de la palette

Volume de la palette : Adaptée aux dimensions de la palette

Nom de la palette : Palette type 1511

Poids total de la palette : Par défaut

### Composition de la Palette (Masse en kg)

NC	NC	NC	NC	NC	NC	NC
0,0	0,0	0,0	0,0	0,0	0,0	0,0

NC	NC	NC	NC	NC	NC	NC
0,0	0,0	0,0	0,0	0,0	0,0	0,0

NC	NC	NC	NC
0,0	0,0	0,0	0,0

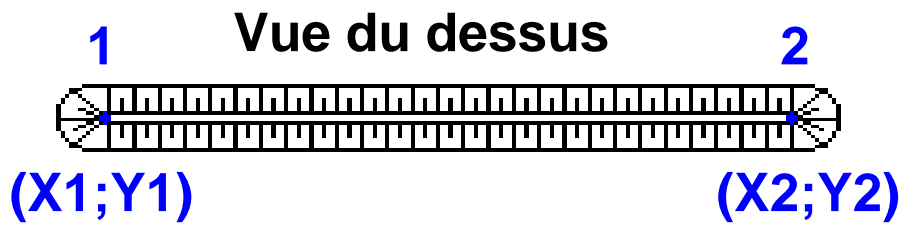
### Données supplémentaires

Durée de combustion de la palette : 45,0 min

Puissance dégagée par la palette : Adaptée aux dimensions de la palette

Rappel : les dimensions standards d'une Palette type 1511 sont de 1,2 m \* 0,8 m x 1,5 m, sa puissance est de 1300,0 kW

## Merlons



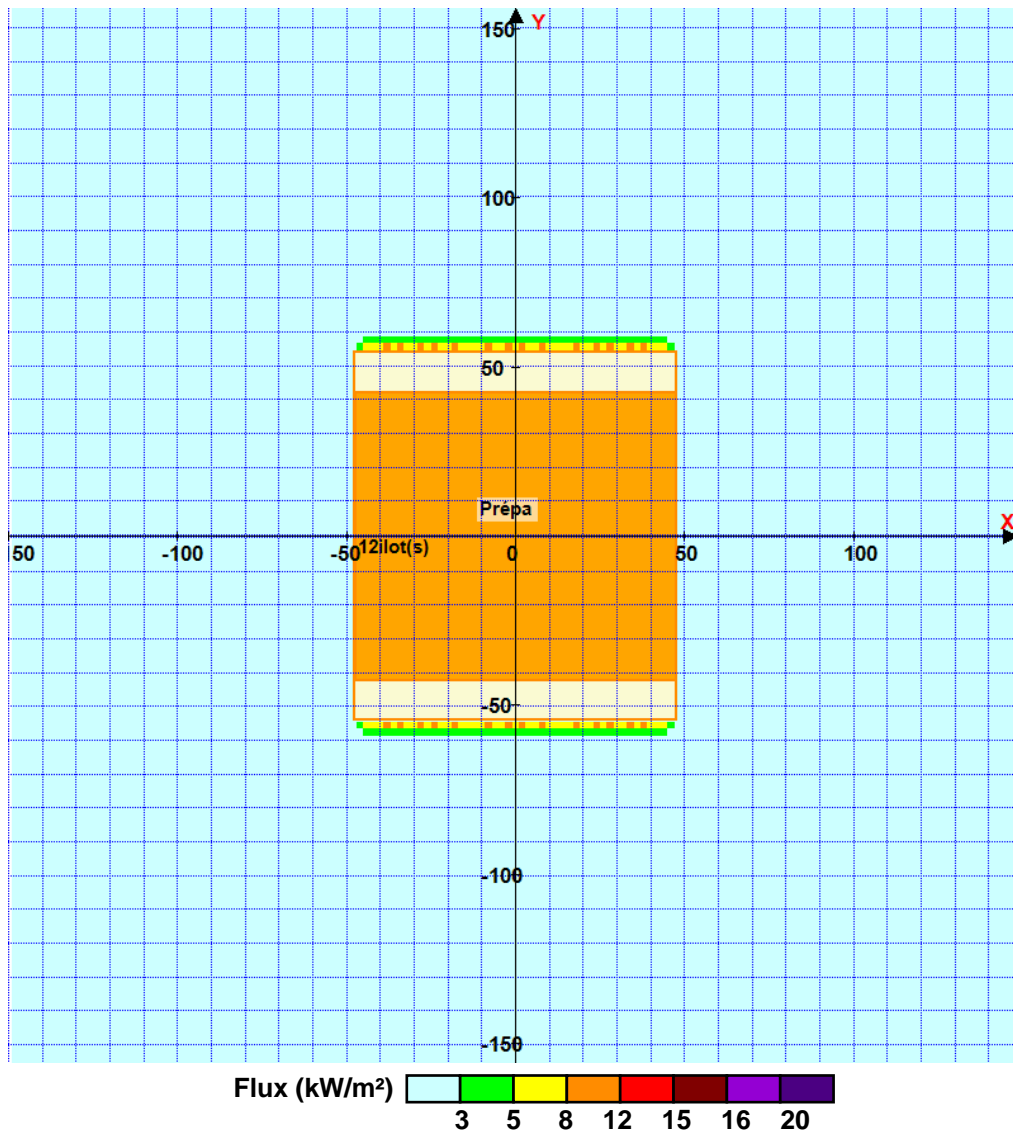
Merlon n°	Hauteur (m)	Coordonnées du premier point		Coordonnées du deuxième point	
		X1 (m)	Y1 (m)	X2 (m)	Y2 (m)
1	0,0	0,0	0,0	0,0	0,0
2	0,0	0,0	0,0	0,0	0,0
3	0,0	0,0	0,0	0,0	0,0
4	0,0	0,0	0,0	0,0	0,0
5	0,0	0,0	0,0	0,0	0,0
6	0,0	0,0	0,0	0,0	0,0
7	0,0	0,0	0,0	0,0	0,0
8	0,0	0,0	0,0	0,0	0,0
9	0,0	0,0	0,0	0,0	0,0
10	0,0	0,0	0,0	0,0	0,0
11	0,0	0,0	0,0	0,0	0,0
12	0,0	0,0	0,0	0,0	0,0
13	0,0	0,0	0,0	0,0	0,0
14	0,0	0,0	0,0	0,0	0,0
15	0,0	0,0	0,0	0,0	0,0
16	0,0	0,0	0,0	0,0	0,0
17	0,0	0,0	0,0	0,0	0,0
18	0,0	0,0	0,0	0,0	0,0
19	0,0	0,0	0,0	0,0	0,0
20	0,0	0,0	0,0	0,0	0,0

## II. RESULTATS :

Départ de l'incendie dans la cellule : **Prépa**

Durée de l'incendie dans la cellule : Prépa **67,0** min

### Distance d'effets des flux maximum



Pour information : Dans l'environnement proche de la flamme, le transfert convectif de chaleur ne peut être négligé. Il est donc préconisé pour de faibles distances d'effets comprises entre 1 et 5 m de retenir une distance d'effets de 5 m et pour celles comprises entre 6 m et 10 m de retenir 10 m.